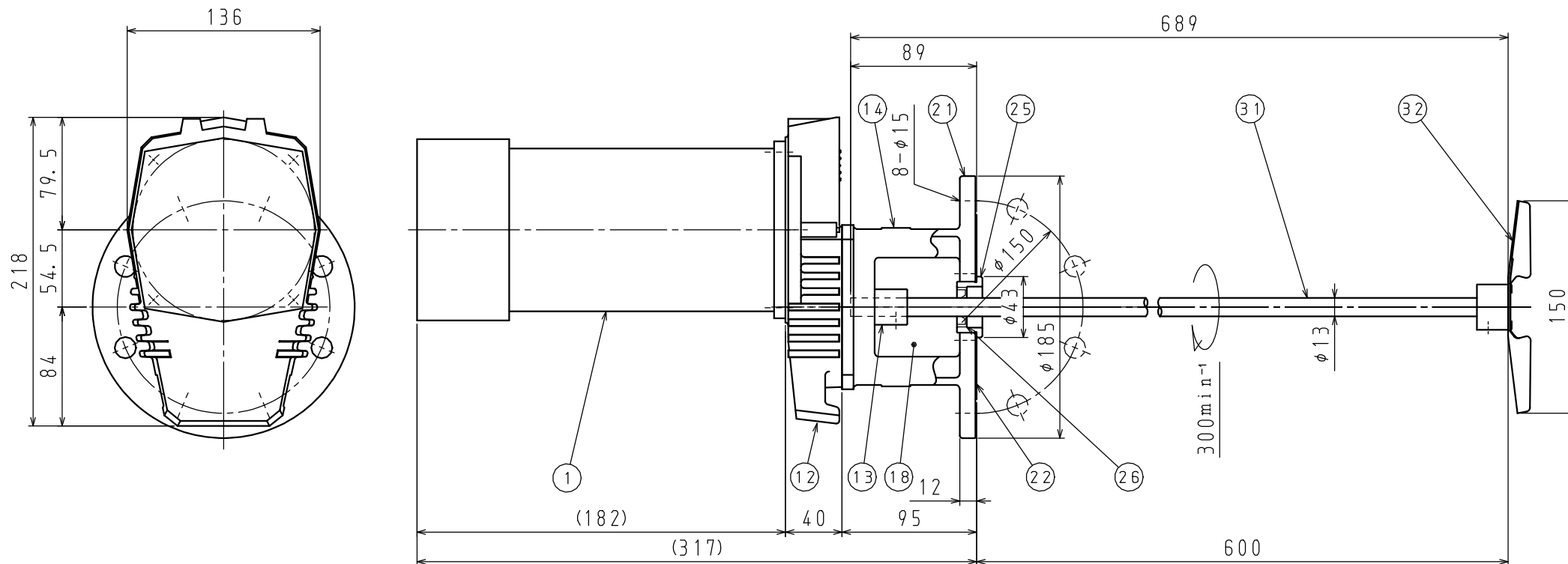


・本図面の所有権は、佐竹化学機械工業（株）にありますので、許可無く複写する事、並びに第三者に開示する事を禁じます。



参考図

本製品には、モーターの安全保護装置は付属していません。  
御使用前に製品に添付された「安全上の注意事項」を必ず御読み下さい。

| No. | DESCRIPTION | MATERIAL | QTY | REMARKS |
|-----|-------------|----------|-----|---------|
| 32  | P36インペラ     | SUS304   | 1   | 3枚ブレード  |
| 31  | ミキシングシャフト   | SUS304   | 1   |         |
| 26  | オイルシール      | N. B. R. | 1   | VC13285 |
| 25  | オイルシールケース   | SUS316   | 1   |         |
| 22  | ライニングプレート   | SUS316   | 1   |         |
| 21  | フランジ        | FCD450   | 1   |         |
| 18  | 安全カバー       | SUS304   | 2   | ブラインド   |
| 14  | フレーム        | FCD450   | 1   |         |
| 13  | ドライブシャフト    | SUS304   | 1   |         |
| 12  | ギヤケース       | AC4A     | 1   |         |
| 1   | モータ         | 日本電産テクノ  | 1   | 全閉外扇屋内形 |

※モーターメーカーは本図と異なる場合があります。

空転・液面通過運転厳禁

| REV.            | DATE | REMARKS  | APP. |
|-----------------|------|----------|------|
|                 |      |          |      |
| No. OF REQ'D    |      | 1 set    |      |
| PAINTING        |      | マンセルN5.5 |      |
| WEIGHT          |      | 約 12 kgf |      |
| SATAKE JOB. No. |      | --       |      |
| ORIG. DWG. NO.  |      |          |      |

・液面通過運転とは…「最下段」のインペラが、図面の最低液面から完全に露出した状態に至るまで（あるいは逆）の所要時間が、10分以内の運転操作を指します。  
・空運転とは………「最下段」のインペラが、空气中で運転される状態を指します。  
軸振れが大きくなる場合がありますので、10分以内に停止下さい。  
・上記条件を超える場合は、御相談下さい。

| CUSTOMER | ITEM No.                | TYPE                 |
|----------|-------------------------|----------------------|
|          |                         | AT14-GNR-0.065A      |
| CAPACITY | 0.065kw 1φ 4p 50Hz 100v | 300min <sup>-1</sup> |
| APPROVED | DATE                    | SCALE                |
| CHECKED  | 20170912                | ~                    |
| DRAWN    | DWG. No.                |                      |

