

A740

低速形

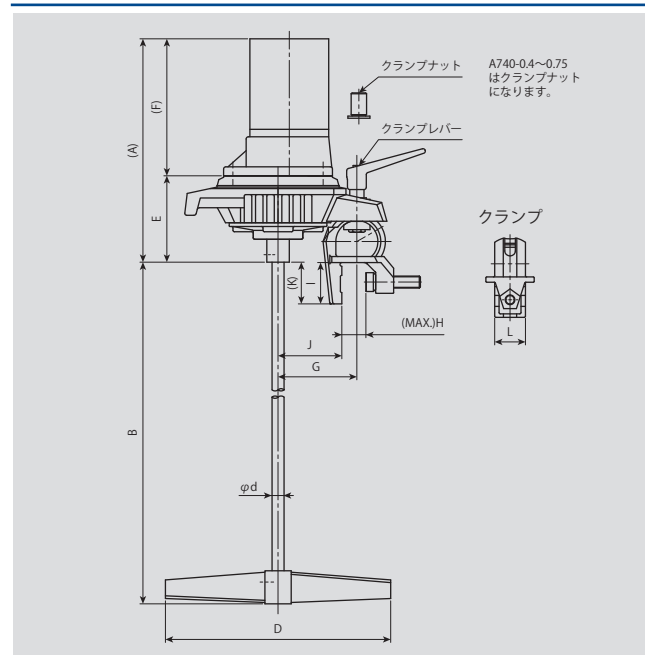
回転数 50Hz: 150min⁻¹ 60Hz: 180min⁻¹

L18インペラ
低速用

ブレードに加えた“ヒネリ”により、吐出流方向をコントロールします。そして強力な軸方向流をあたえます。低液位での運転や、大きなd/D値を要求される場合に有効です。



寸法図



標準寸法表

形式	フレーム No.	モータ (kW)	寸法 (mm)													概算質量 (kg)
			(A)	B	B-MAX (オプション)	φd	D	E	(F)	G	H (MAX)	I	J	(K)	L	
A740	2A	0.1 A	(359)	950	1200	16	300	115	(244)	105	32	55	85	(56)	45	16
		0.1 B	(298)	950	1200	16	300	115	(183)	105	32	55	85	(56)	45	13
		0.2 A	(379)	950	1200	16	350	115	(264)	105	32	55	85	(56)	45	18
		0.2 B	(323)	950	1200	16	350	115	(208)	105	32	55	85	(56)	45	15
	4B	0.4 B	(440)	1190	1440	20	400	200	(240)	140	48	80	120	(38)	70	24
	4C	0.75 B	(489)	1675	1925	25	450	202	(287)	140	58	90	115	(48)	120	36

※表中、A・F寸法はモータの銘柄によって多少異なります。 ※攪拌機質量はモータ、ミキシングシャフト、インペラを含んだ総質量です。

※標準塗装色はマンセル近似値 N5.5 です。モータの塗装色は、メーカー標準色となります。