

New Release

Supermix-G Series

メタルフリー製品製造工程へ先端の攪拌技術を

ガラス製反応装置メーカーの旭製作所、グラスライニングメーカーのGL HAKKO
そして攪拌機メーカーの佐竹マルチミクス、それぞれのフィールドの強みを生かして、高効率
の新しいGL反応装置の創出を目指しています。さらに完全密閉反応装置も開発中です！

AG!
Asahi Glassplant inc.

AG! Glass Processing Technology


GL HAKKO

GL HAKKO Technology

SATAKE
MultiMix

SATAKE Mixing Technology

VMOVE MIXER VM200G

Supermix HS603G Impeller

高性能攪拌翼“SATAKE Supermix®シリーズ”のグラスライニング仕様を開発！生産効率とエネルギー効率向上をお約束します！



Supermix-G Series

高耐食

メタルフリー

溶出低減

帯電抑制

～お客様のニーズに合わせて、ライニング仕様を変えられます～

Supermix HS603G Impeller

高効率

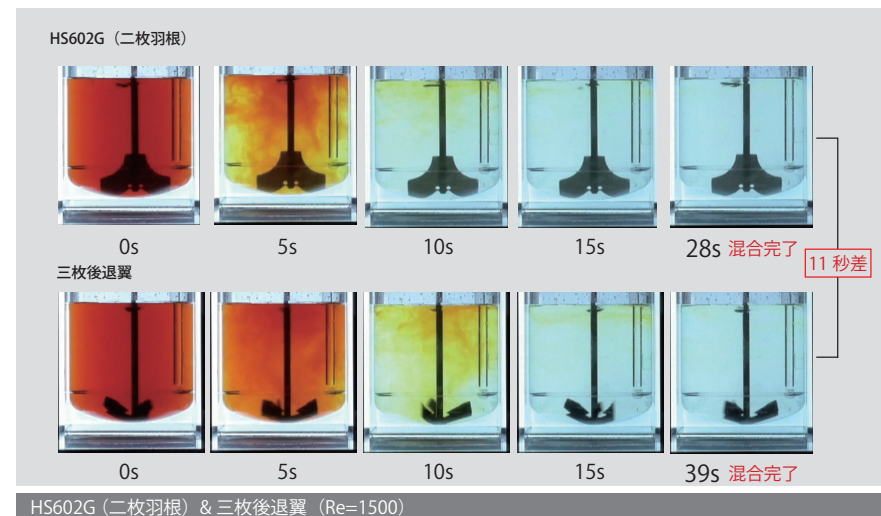
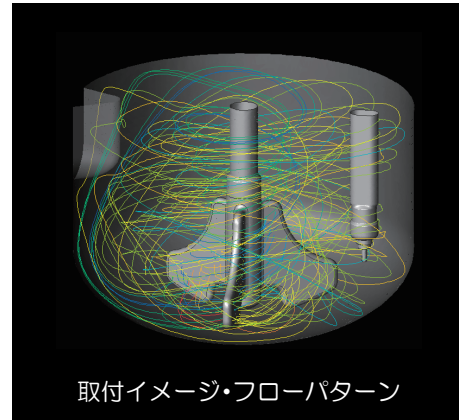
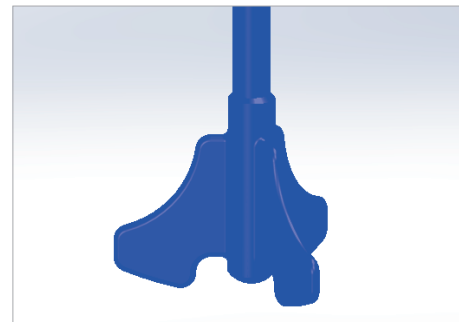
省エネ

New Release

半導体や二次電池の生産プロセスなどで多いスラリー系の攪拌において、粒子の均一分散性や均一排出など唯一無二の高い性能を発揮します。

槽内における分散均一性に優れ、固-液系攪拌(特にスラリー攪拌)などでは、低回転・低動力にて流動化を可能とするHS600シリーズインペラのグラスライニングシリーズに位置します。その優れた特性は、既に多くの実績を積み上げ、高い評価を得ております。満を持して、グラスライニング製の専用インペラ、HS603Gインペラとして登場しました。

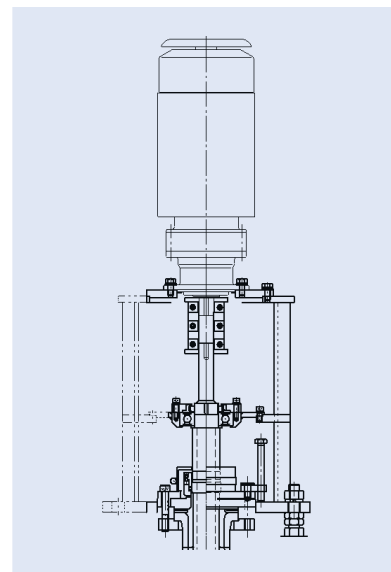
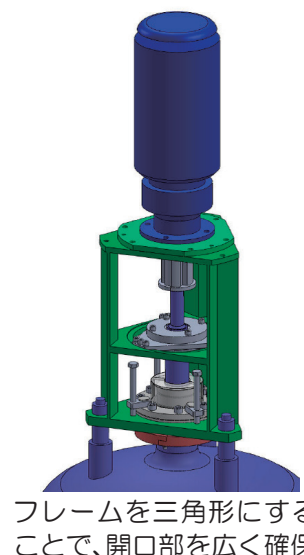
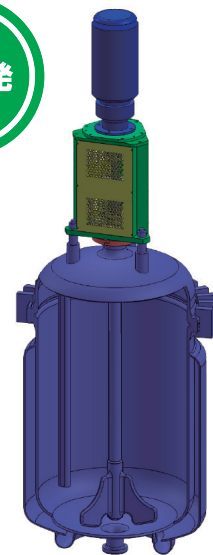
HS603Gインペラは、主に低粘性流体の高～中Re域での運用を目的としており、グラスライニング化に向けて、さらに低動力・高効率化を実現しました。



GL専用 回転式 攪拌機

従来のGL攪拌機本体部の課題を解決しました。

オリジナルのメカニカルシール交換手段を考案し、本体部やモータ減速機を移動せずにメカニカルシールを交換できます。また、メカニカルシールを2分割にしない為、メカニカルシールの漏洩トラブルが発生しにくい構造となっています。さらに、新形状の三角フレームを採用することで、開口部が広がり、メンテナンスがしやすく作業性も向上しました。



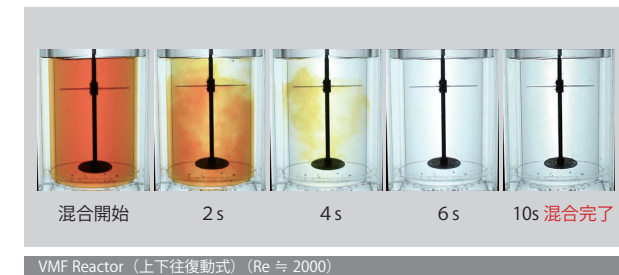
VMOVE MIXER® VM200G Series

完全密閉

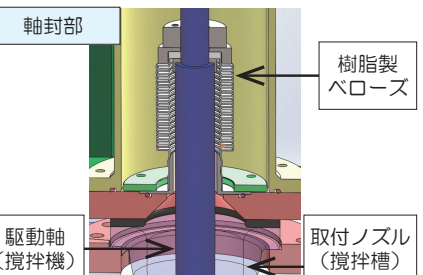
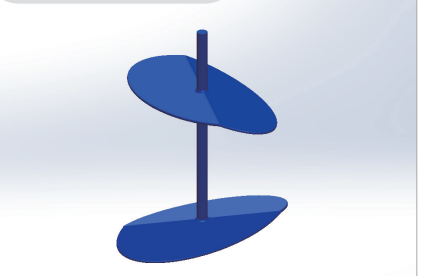
Coming Soon

VMOVE MIXERはインペラが回転せず上下動するため軸の摺動部が存在しません。完全密閉・メタルフリー要求へ新たな攪拌技術でお応えします！

特殊な上下動式攪拌装置です。完全コンタミレス構造、嫌気性が求められる用途において、回転式攪拌装置を圧倒する均一混合性と分散均一性を発揮します。攪拌軸シールド部は、自社開発・特許取得済みの樹脂ベローズを用いており、簡単な構造も特徴の一つです。最大容量は3m³です。VMOVEミキサーは、主に低粘性流体の高Re域での運用を目的としており、医薬・医療分野で積み上げた完全密閉・シールド構造により、コンタミレス・クリーン性が求められる目的(半導体・電池材料分野など)に最適です。



コンタミ防止



GL HAKKO Technology

GL HAKKO社のグラスライニング技術とサタケ攪拌技術の融合！

豊富なグラスライニング材料

◆ 高耐食性ガラス	200 シリーズ	◆ ステンレス用ガラス	400 シリーズ
色見本 水色 青	バランスに優れた標準仕様のグラスライニングです。耐酸性、耐水性、耐アルカリ性に優れ、あらゆるプロセスに適用できます。視認性の良い水色カラーが標準仕様となります。	色見本 水色	ステンレス鋼用のグラスライニングです。耐食性及び物理特性は“Octa88-200”と同等です。視認性の良い水色カラーが標準仕様となります。
◆ 耐熱衝撃用ガラス	290 シリーズ	◆ 耐アルカリ用ガラス	500 シリーズ
色見本 水色 青	180℃以上で使用する際の耐熱衝撃用ガラスです。“200シリーズ”に比べ、加熱急冷や試験値が30℃向上しているため、高温域での使用に最適です。視認性の良い水色カラーが標準仕様となります。	色見本 青	“200シリーズ”に比べ、2倍の耐アルカリ性能を有したガラスです。これまでの“500”に比べ、耐酸性能が30%向上しています。但し、酸性側との併用が考えられる場合には事前にサンプルテストを行うことを推奨致します。

特殊グラスライニング

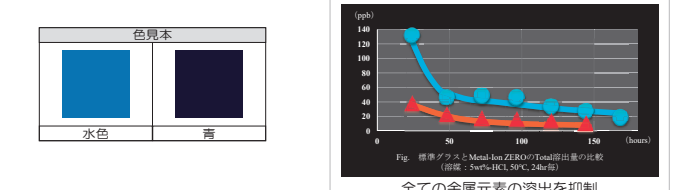
SEF 帯電による静電気発生を抑制したガラス

静電気対策として弊社は導電性酸化錫含有ガラス「SEF」を開発しました。静電的にほぼ帯電を実現しており、瞬時に表面の静電気を銅板側に漏れさせることが出来ます。また、超微粒子をガラスに溶け込ませた構造である為、ガラス表面の粗さは標準品同様です。



Metal-Ion ZERO 高耐食ガラス

アルカリ金属(Li, Na, K, etc.)の溶出による製品へのコンタミを抑制するグラスライニングです。アルカリ金属だけではなく各種金属イオンの溶出量も低減しています。半導体用原料・高純度試薬・電子材料用原料などの製造分野に適しています。



AG! Glass Processing Technology

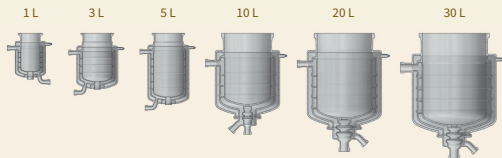
旭製作所のガラス製反応装置・ラボ装置とサタケの攪拌技術の融合！

SATAKE × AG!

サタケの高効率攪拌翼“Supermix® Series”を搭載、数Lのラボ用ガラス製反応装置からのスケールアップ検討を可能とします。

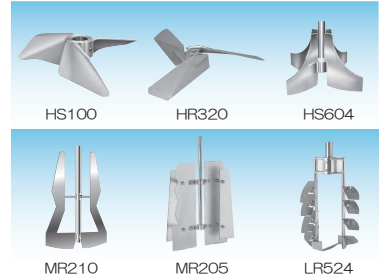
検証機から実機まで
スケールアップをトータルコーディネート

実機での成功要因の検証 改善点・問題点の抽出



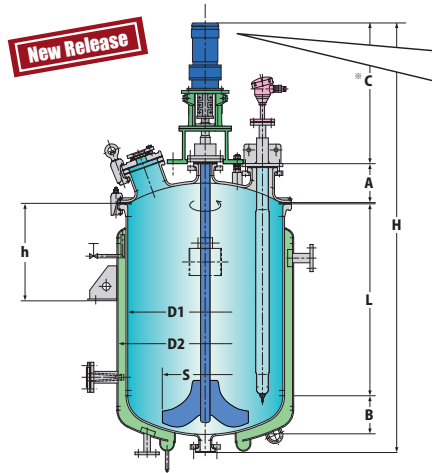
SATAKE Supermix® Series

サタケ高効率攪拌翼シリーズを搭載！



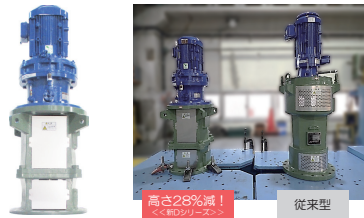
SATAKE × AG! × GL HAKKO

ラボフェーズ・パイロットフェーズで得られた成果そのままに、ガラスライニング製の実機へスケールアップを実現します。GL専用回転式攪拌機を採用、シール漏れ低減・メンテナンス性向上など、様々な要求にお応えします。



SATAKE Mixer Lineup

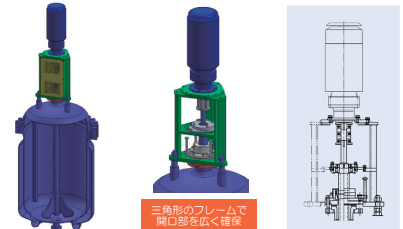
S-Mixer D Type



特徴

- 従来型D型トップミキサーと比べ、高さは28%減、重量は20%軽減しました。
- より強固に・長寿命・二つ割り簡カップリング採用。
- 取り付けフランジ統一・マルチSミキサーと共有化。
- 新加工設備導入24時間稼働、コストダウンを達成。
- メンテナンス性向上・タンクから取り外すことなくヘアリング交換が可能となりました。

GL専用 回転式 攪拌機



特徴

- オリジナルのメカニカルシール交換手段を考案。
- メカニカルシールを2分割にしない為、メカニカルシールの漏洩トラブルが発生しにくい構造。
- 新形状の三角フレームを採用することで、開口部が広がり、メンテナンスがしやすく作業性も向上しました。

反応機 概算寸法表 (参考)

型式 Model No. (Capa.)	D1 mm	D2 mm	L mm	Amm	Bmm	※Cmm	※Hmm	Smm	ブラケット h mm Bracket	マンホール mm Manhole	実用量 ℓ Actual C	伝熱面積 ㎡ Heats
JO-100	500	600	545	160	125	893	1820	275	350	80	100	0.88
JO-300	700	800	785	185	175	893	2135	385	450	100	299	1.90
JO-500	800	900	990	200	200	893	2380	440	500	150	502	2.79
JO-1000	1200	1350	810	440	300	1225	2882	660	500	300×400	1001	4.04
JO-2000	1400	1550	1200	490	350	1250	3397	770	600	300×400	2014	6.75
JO-3000	1500	1650	1585	515	375	1326	3908	825	600	300×400	3004	9.17
JO-5000	1800	1950	1830	585	450	1599	4601	990	700	400	5026	12.85

※モータ・減速機仕様で変わります。

＜お問い合わせ先＞



■ 本社・工場 〒864-0025 熊本県荒尾市高浜1978

TEL 0120-595-996

E-mail info@agi.co.jp

FAX 0968-68-2125

URL www.agi.co.jp



■ 東京営業部 〒110-0015 東京都台東区東上野4-21-3 3F

TEL 03-5830-6432

URL http://www.gl-hakko.com



■ 東京事業所・工場 〒335-0021 埼玉県戸田市新曾66

TEL 048-433-8711

E-mail info@satake.co.jp

URL www.satake.co.jp

※サタケでは、常に品質改善につとめていますので、製品の型や仕様、カタログ掲載のものとは異なる場合があります。あらかじめご了承ください。

(2023年8月現在) 攪拌機の輸出は輸出貿易管理令別表第1の3の項(2)に該当し、接続接ガス部が耐食性金属の製品、テフロン・ガラスなどの耐食性素材でコーティングされている製品が規制対象となります。また、キャッチオール規制の対象となるユーザーへは輸出できません。お客様にて攪拌機を輸出される際は、最新の法令をご確認ください。