

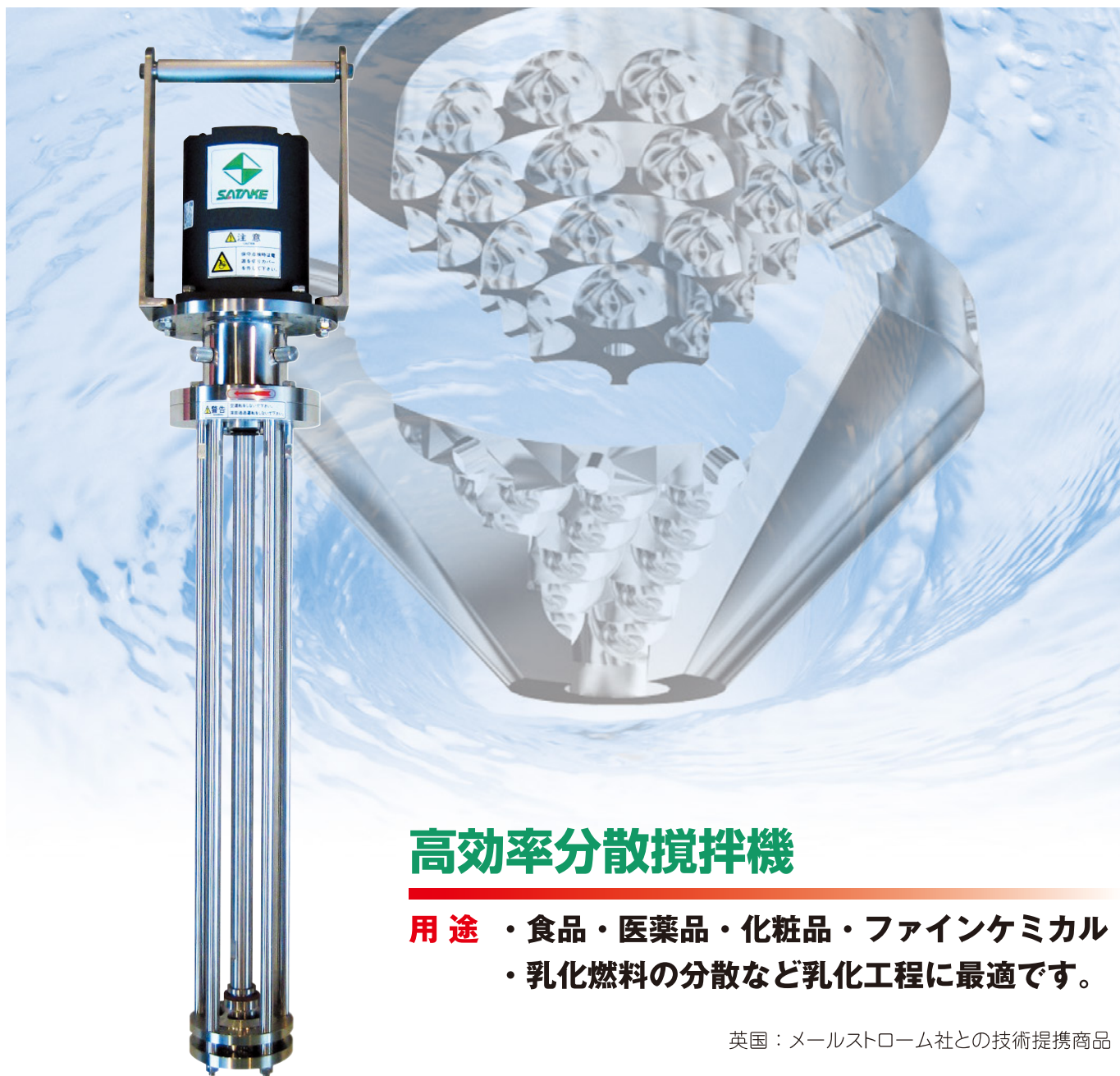
SATAKE

SUPER SHEAR

MIXER

サタケスーパーシェアミキサー®

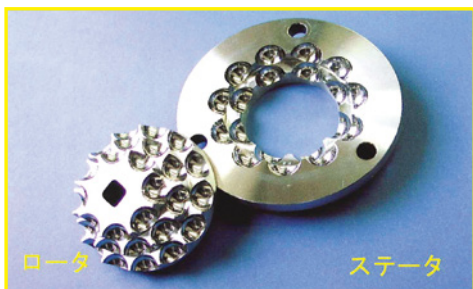
SDRT・SDBT・SDBP・SDCSシリーズ



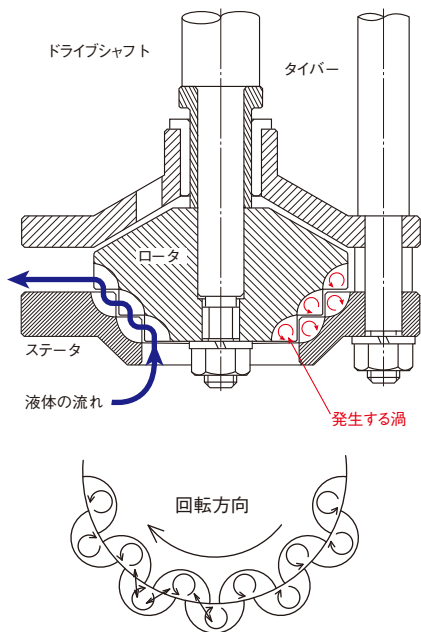
高効率分散攪拌機

用途 ・食品・医薬品・化粧品・ファインケミカル
・乳化燃料の分散など乳化工程に最適です。

英国：メールストローム社との技術提携商品



構造図

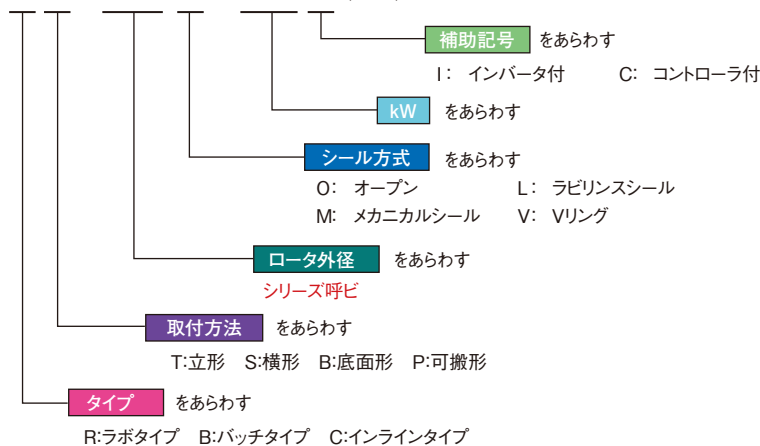


この分散機は、ミキシングヘッド部（ロータとステータで構成）が円錐状であり、さらにロータとステータの両方に1/4球状のキャビティ（くぼみ）を多数有することを主な特徴としています。このロータを高速で回転させると、液体はミキシングヘッドの小径側より吸引され、ロータとステータとの狭い隙間を剪断を受けながら通過します。さらにその隙間の両側に形成されたキャビティの内部で激しい渦が、ロータとステータの両側で各々逆回転に多数発生し、その渦同志が激しくぶつかり合い、強力な分散・破碎作用が加えられます。これにより、吸引された液は、ショートカットすることなく、全てに強力な剪断作用が与えられ、高効率の混合と微細化・均質化が達成されます。

また、円錐形状の遠心力効果により、大径側より強力な吐出作用が得られ、タンク内のマクロミキシングも同時に行われます。なお、ロータとステータはアキシャル方向の重ね合わせ構造の為、構造が簡単であり、分解洗浄が容易に可能です。

■形式表示はこの様になっています。

SDBT-075M-3.7I (例)



SDRT形 / ラボ用分散攪拌機

実験室用です 小スケールでの分散性能確認をしてください

実験室などで小スケールのテストに用いる実験用分散攪拌機です。コントロールボックス付属タイプでは、可変速で最大8,000～10,000min⁻¹翼先端周速度Vtip約18～20m/sまでの運転が可能です。また、1ℓ～20ℓ用容器に対応しており、容器サイズに合わせた昇降装置を備え、お客様のあらゆるニーズにお応えいたします。

標準仕様

| 形 式 | SDRT | |
|----------------------------|-------------------|---------|
| | 035-0.75 | 050-1.5 |
| 材 質 | 接液部 SUS316 | |
| ロータ径 (mm) | 35 | 50 |
| ロータ段数 | 3 | 3 |
| ステータ段数 | 2 | 2 |
| シャフト長さ (mm) | 350 | 350 |
| ロータ周速 (m/s) | ～約 18 | ～約 21 |
| 動 力 (kW) | 0.75 | 1.5 |
| 電 源 | 3相 50/60Hz 200V | |
| 最高回転数 (min ⁻¹) | ～ 10,000 | ～ 8,000 |
| 粘度範囲 (mPa・s) | 0.1～10,000 | |
| 対象容器サイズ (ℓ) | 1～10 | 3～20 |
| そ の 他 | 手動架台 (ガススプリングタイプ) | |
| オプション | インバータ BOX | |

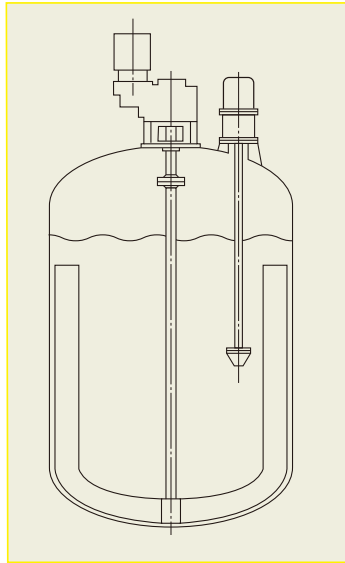


SDBT形 / 立形分散攪拌機

バッチプロセス向けの立形分散攪拌機です



ハイブリッド構成例

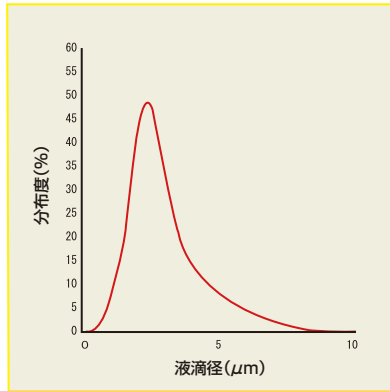


標準タイプとして吊り下げ式を採用。吊り下げ式の外、フランジタイプも有るので、タンク仕様に合わせて選択出来ます。その他にアンカー翼やスーパーミックス翼の攪拌機と組み合わせて、ハイブリッドミキサーとして、あらゆる用途に適用可能です。(底面取付タイプも用意しております。)

標準仕様

| 形 式 | SDBT | | | |
|----------------------------|--------------------------|---------|--------|----------|
| | 075-3.7 | 100-7.5 | 125-11 | 150-18.5 |
| 材 質 | 接液部 SUS304 or SUS316 | | | |
| ロータ径 (mm) | 75 | 100 | 125 | 150 |
| ロータ段数 | 3 | 3 | 3 | 3 |
| ステータ段数 | 2 | 2 | 2 | 2 |
| シャフト長さ (mm) | 650 | 1,000 | 1,200 | 1,500 |
| ロータ周速 (m/s) | ~約20 | ~約23 | ~約23 | ~約23 |
| 動 力 (kW) | 3.7 | 7.5 | 11 | 18.5 |
| 電 源 | 3相 50/60Hz 200/400V | | | |
| 最高回転数 (min ⁻¹) | ~5,000 | ~4,500 | ~3,600 | ~3,000 |
| 粘度範囲 (mPa・s) | 0.1~1,000 | | | |
| 対象液量 (ℓ) | ~200 | ~500 | ~1,000 | ~2,000 |
| 軸 封 部 | オープン or ラビリンスシール or Vリング | | | |
| 下部軸受け | テフロン系 ブッシュ | | | |

液-液分散例



水:50
ケロシン:50
分散剤
ロータ径:φ75 mm
回転数:3,000min⁻¹
運転時間:30min
[結果]
メディアン径:2.398μm
平均径:2.378μm

SDBP形 / 可搬形分散攪拌機

専用架台付きの可搬形も用意しました



専用架台付きなので、移動が容易に行え、昇降や機動性、操作性に優れています。

標準仕様

| 形 式 | SDBP |
|----------------------------|-----------------|
| | 075-3.7 |
| 材 質 | 接液部 SUS316 |
| ロータ径 (mm) | 75 |
| ロータ段数 | 3 |
| ステータ段数 | 2 |
| シャフト長さ (mm) | 650 |
| ロータ周速 (m/s) | ~約20 |
| 動 力 (kW) | 3.7 |
| 電 源 | 3相 50/60Hz 200V |
| 最高回転数 (min ⁻¹) | ~5,000 |
| 粘度範囲 (mPa・s) | 0.1~10,000 |
| 対象容器サイズ (ℓ) | 10~200 |

SDCS形/インライン分散攪拌機

管路に組み込み連続的に分散及び吐出を行います

コンパクトな、インライン分散攪拌機です。この小さなサイズで高い分散作用と優れたポンピング作用を發揮し、連続的に大容量の処理が可能です。

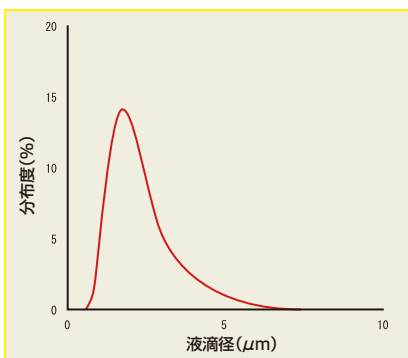
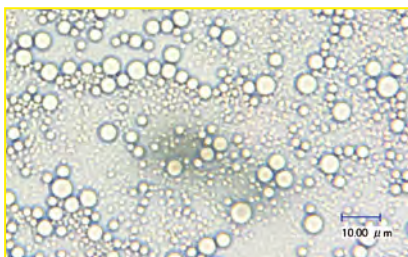


SDCS-060M-1.5I

標準仕様

| 形 式 | SDCS | | | | |
|----------------------------------|----------------------|----------|----------|---------|---------|
| | 060M-1.5 | 075M-3.7 | 100M-5.5 | 125M-15 | 150M-22 |
| 材 質 | 接液部 SUS304 or SUS316 | | | | |
| ロータ径 (mm) | 60 | 75 | 100 | 125 | 150 |
| ロータ段数 | 4 | 4 | 4 | 4 | 4 |
| ステータ段数 | 4 | 4 | 4 | 4 | 4 |
| 吸入口サイズ (インチ) | 1 | 1 | 1½ | 2 | 2½ |
| 排出口サイズ (インチ) | 1½ | 1½ | 2 | 2½ | 3 |
| ロータ周速 (m/s) | ~約 16 | ~約 20 | ~約 19 | ~約 23 | ~約 23 |
| 動 力 (kW) | 1.5 | 3.7 | 5.5 | 15 | 22 |
| 電 源 | 3相 50/60Hz 200/400V | | | | |
| 最高回転数 (min ⁻¹) | ~ 5,000 | | ~ 3,600 | | ~ 3,000 |
| 粘度範囲 (mPa·s) | 0.1 ~ 1,000 | | | | |
| 処理量 [lPa·s] (m ³ /hr) | 1.9 | 3.8 | 6.5 | 8.4 | 12 |
| 軸 封 部 | シングルメカニカルシール | | | | |

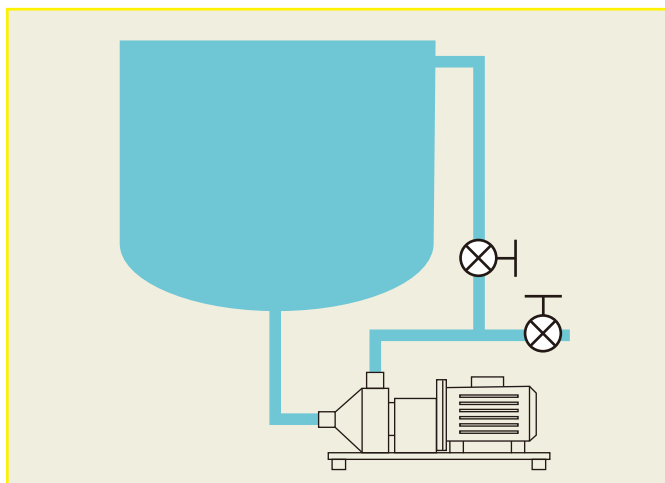
液-液分散例



水：50
 ケロシン：50
 分散剤
 ロータ径：φ60 mm
 回転数：3600min⁻¹
 流量：240l/hr
 通過回数：1回
 「結果」
 メディアン径：1.698 μm
 平均径：1.814 μm

使用例

缶体(タンク)の外部に取り付け、循環ラインを形成して、強力な分散を行うことが可能です。また、1パスにて分散し次の工程へ送液することが可能です。強力な分散能力はもちろんのこと、吐出能力も有りますので、シンプルな装置構成が可能です。



⚠ 安全に関するご注意

回転部(軸・翼)は高速で回転していますので、巻き込まれ等にご注意ください。

仕様は攪拌目的により異なります。最適な選定を行う為に攪拌目的、液仕様を教えてください。

※サタケでは、つねに品質改善につとめていますので、製品の形や仕様が、カタログ掲載のものとは異なる場合があります。あらかじめご了承ください。

お客様が満足し安心して使用できる 製品づくりに徹する



佐竹マルチミクス株式会社
 SATAKE MultiMix Corporation

東京事業所・工場 〒335-0021 埼玉県戸田市新曽 6 6 ☎(048)433-8711
 大阪事業所・工場 〒570-0035 大阪府守口市東光町 2-18-8 ☎(06)6992-0371
 中部販売サービスセンター 〒460-0021 愛知県名古屋市中区平和 1-21-9 ☎(052)331-6691
 攪拌技術研究所 〒335-0021 埼玉県戸田市新曽 6 0 ☎(048)441-9200
 海外:

中国・佐竹(上海)貿易有限公司 〒200010 中国上海市黄浦区人民路885号 淮海中華大廈605室 ☎86-21-6437-7101
 韓国・株式会社夏都 〒22830 仁川廣域市西區Gajaeul-ro 95 ☎82-32-583-6321

URL: <http://www.satake.co.jp>

禁転載 H31.2.1.5T(G)12C5D